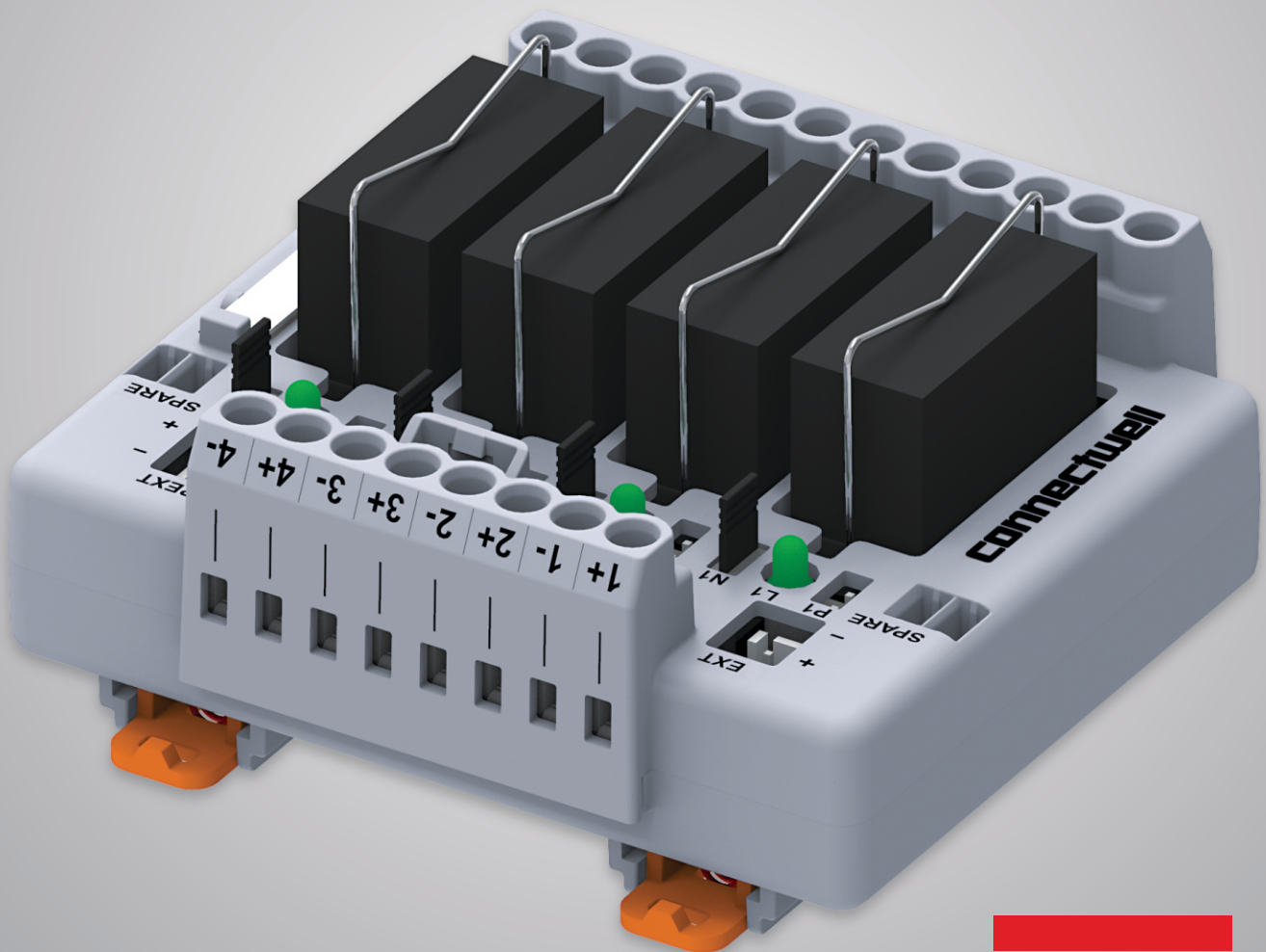


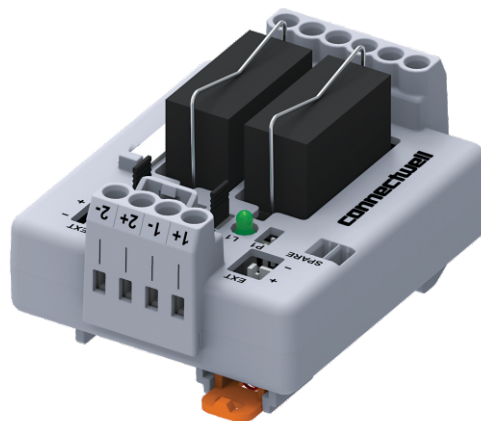
# THỂ HỆ RELAY CIMRE MỚI CÁCH ĐẤU DÂY MỚI, ĐIỆN MẠO MỚI. NHỎ GỌN, TỬY CHỈNH LINH HOẠT, AN TOÀN



Các bộ relay được bao bọc hoàn toàn, gắn thanh rail, thiết kế nhỏ gọn với IP20  
cấu hình tùy chỉnh từ 2 kênh đến 32 kênh hoàn chỉnh theo yêu cầu của thiết bị PLC hoặc mạch điều khiển

# NHỮNG LỢI THẾ ĐÓN ĐẦU XU HƯỚNG

## Đảm bảo an toàn điện với tiêu chuẩn IP20

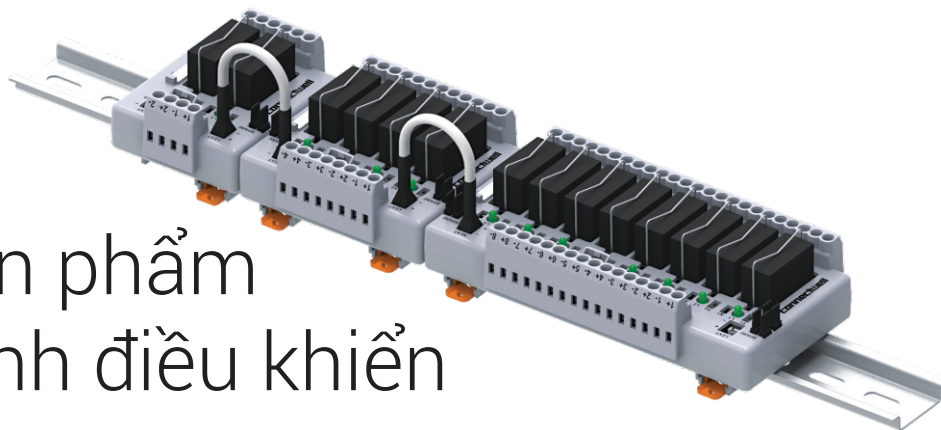


Thiết kế đạt tiêu chuẩn bảo vệ IP20 giúp hạn chế tình trạng shock điện khi chạm tay phải.

Đào bảo các bộ phận quan trọng không tiếp xúc với bụi bẩn, nhiệt độ cao, làm giảm tuổi thọ của module hoặc gây ra các lỗi kỹ thuật ảnh hưởng vận hành.

Nâng cao tính thẩm mỹ công nghiệp với sản phẩm mới đồng thời tôn thêm vẻ đẹp tử điện của bạn

## Tùy chỉnh cấu hình sản phẩm từ 2 - 32 kênh điều khiển



Bạn có thể thay đổi module một cách linh hoạt bất cứ lúc nào mà không cần đổi module khác.

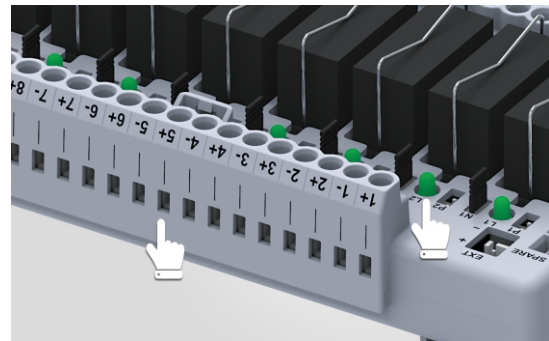
Chúng ta có thể tùy chỉnh cấu hình mong muốn ( $2 + 4 = 6$  or  $8 + 4 + 2 = 14$ ) lên đến 32 kênh hoạt động độc lập thông qua phụ kiện cáp kết nối mở rộng

## Hiệu suất tiếp điểm đạt 10 Amperes



Hiệu suất thực đạt được 10 Amperes đã được minh chứng thực tế không phải là con số gần đúng, tậu ưu thế với mạch PCB 70 micron. Điều này đã được minh chứng hơn 1 tỷ lần, chỉ có module CIMRE có thể đảm bảo được dòng tải mà mình đã niêm yết.

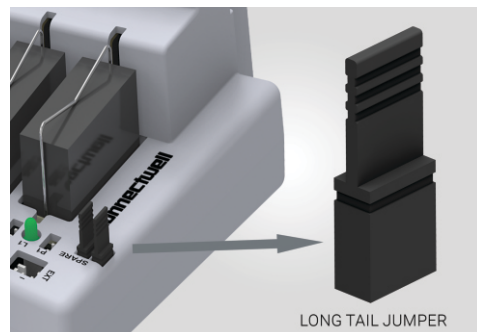
## Hiển thị rõ ràng cho dây vào và tín hiệu đèn LED



Các khe đi dây lớn tạo điều kiện dễ dàng, bên cạnh đó các đánh dấu tốt giúp cho người sử dụng dễ dàng nhận biết được các dây mình đang đấu nối và kiểm tra hệ thống.

Các đèn LED được chỉ định riêng để chỉ báo trạng thái chuyển tiếp với nhận dạng kênh rõ ràng, được đánh dấu bằng laze.

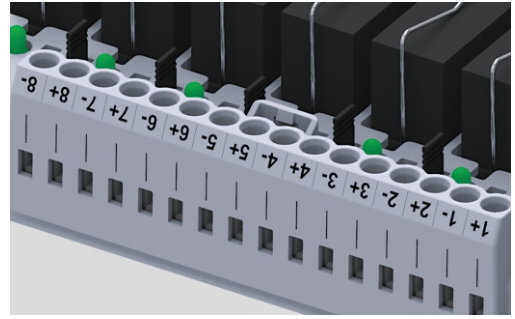
## Phụ kiện thông minh



Các Jumper để sử dụng cho phép tạo các mạch nối chung thông dụng một cách nhanh chóng và dễ dàng.

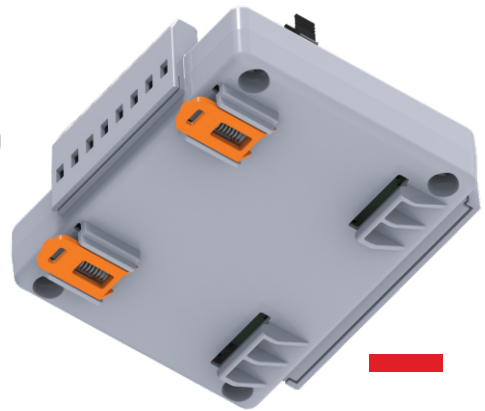
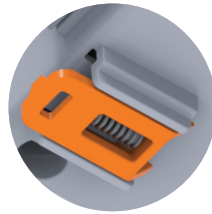
Có sẵn các ổ cắm các loại thanh jump để an toàn khi không dùng đến và đảm bảo IP 20 không ảnh hưởng đến kết cấu bên trong, hoặc là thất lạc

## Công nghệ khắc nhãn Laser tuổi thọ cao đầu tiên được sử dụng



Một chi tiết thiết kế nhỏ nhưng quan trọng là việc sử dụng công nghệ khắc laser có độ hiển thị cao và lâu dài trên mô-đun. Điều này thay thế việc đánh dấu nhãn dán, thường bị mờ, bong tróc của công nghệ cũ.

## Nhỏ gọn và tiện dụng



Vỏ bọc nhỏ gọn giúp tiết kiệm 35% không gian lắp đặt, bên cạnh đó với chân gài thanh rail dạng mới giúp tăng cường độ chắc chắn khi gắn.

## Đa dạng cách đánh dấu nhãn dán



Một nhãn dán thẳng đứng to giúp hiển thị tốt đánh dấu, bên cạnh đó module còn hỗ trợ phụ kiện GMH8 giúp đánh dấu bằng việc nâng cao lên và gần hơn với người vận hành đầu nối giúp hiển thị toàn cảnh.



Đạt được các tiêu chuẩn  
cao trên thế giới



Module CIMRE được sản xuất tuân thủ tiêu chuẩn IEC 60664 phối hợp cách điện và mỗi thiết bị được cấu tạo từ các thành phần đã đạt tiêu chuẩn UL

## ỨNG DỤNG TRONG CÔNG NGHIỆP

### Bảo vệ

Cách ly giữa hệ thống động lực và hệ thống điều khiển tránh truyền bất kỳ xung điện áp dòng điện nào ảnh hưởng đến các thiết bị có giá trị cao trong tủ điện

### Hiệu suất điều khiển

Hiệu năng chuyển đổi tín hiệu từ bộ điều khiển DCS, PLC ra các thiết bị chấp hành như contactor hay motor một cách hoàn hảo.

### Cách ly

Trong một số khu vực điện áp hoạt động khác với điện áp điều khiển. Do đó trong trường hợp này việc cách ly hệ thống điều khiển DCS, PLC với các thiết bị như van điện từ hoặc các thiết bị chấp hành.

# CÁC ỨNG DỤNG THỰC TẾ



NHÀ MÁY ĐIỆN



HỆ THỐNG ĐIỀU KHIỂN LIÊN TỤC



KHAI THÁC DẦU KHÍ, CHẤT ĐỐT



DÂY CHUYỂN SẢN XUẤT  
TỰ ĐỘNG HÓA



NGÀNH GIAO THÔNG



KIẾN TRÚC - XÂY DỰNG

# BẢNG LỰA CHỌN SẢN PHẨM CIMRE

## 1 TIẾP ĐIỂM (SPDT)

Điện áp	Số kênh	Loại relay rời	Loại relay cố định
12 VDC	2	CIMRE1SS2/12/OM	CIMRE1S2/12/OM
	4	CIMRE1SS4/12/OM	CIMRE1S4/12/OM
	8	CIMRE1SS8/12/OM	CIMRE1S8/12/OM
24 VDC	2	CIMRE2SS2/24/OM	CIMRE2S2/24/OM
	4	CIMRE1SS4/24/OM	CIMRE1S4/24/OM
	8	CIMRE1SS8/24/OM	CIMRE1S8/24/OM
24 VAC	2	CIMRE1SS2/24A/OM	CIMRE1S2/24A/OM
	4	CIMRE2SS4/24A/OM	CIMRE2S4/24A/OM
	8	CIMRE1SS8/24A/OM	CIMRE1S8/24A/OM
110 VAC	2	CIMRE1SS2/110A/OM	CIMRE1S2/110A/OM
	4	CIMRE1SS4/110A/OM	CIMRE1S4/110A/OM
	8	CIMRE1SS8/110A/OM	CIMRE1S8/110A/OM
230 VAC	2	CIMRE2SS2/230A/OM	CIMRE2S2/230A/OM
	4	CIMRE1SS4/230A/OM	CIMRE1S4/230A/OM
	8	CIMRE1SS8/230A/OM	CIMRE1S8/230A/OM

### Ghi chú

Đối với điện áp hoặc các thông số đặc biệt khác có thể liên hệ với chúng tôi

2 TIẾP ĐIỂM (SPDT)

Điện áp	Số kênh	Loại relay rời	Loại relay cố định
12 VDC	2	CIMRE2SS2/12/OM	CIMRE2S2/12/OM
	4	CIMRE2SS4/12/OM	CIMRE2S4/12/OM
	8	CIMRE2SS8/12/OM	CIMRE2S8/12/OM
24 VDC	2	CIMRE2SS2/24/OM	CIMRE2S2/24/OM
	4	CIMRE2SS4/24/OM	CIMRE2S4/24/OM
	8	CIMRE2SS8/24/OM	CIMRE2S8/24/OM
24 VAC	2	CIMRE2SS2/24A/OM	CIMRE2S2/24A/OM
	4	CIMRE2SS4/24A/OM	CIMRE2S4/24A/OM
	8	CIMRE2SS8/24A/OM	CIMRE2S8/24A/OM
110 VAC	2	CIMRE2SS2/110A/OM	CIMRE2S2/110A/OM
	4	CIMRE2SS4/110A/OM	CIMRE2S4/110A/OM
	8	CIMRE2SS8/110A/OM	CIMRE2S8/110A/OM
230 VAC	2	CIMRE2SS2/230A/OM	CIMRE2S2/230A/OM
	4	CIMRE2SS4/230A/OM	CIMRE2S4/230A/OM
	8	CIMRE2SS8/230A/OM	CIMRE2S8/230A/OM

Ghi chú

Đối với điện áp hoặc các thông số đặc biệt khác có thể liên hệ với chúng tôi

**DENIC**  
*support the expert*

**ĐƯỢC NHẬP KHẨU VÀ PHÂN PHỐI ĐỘC QUYỀN BỞI CÔNG TY TNHH DANH ĐĂNG**

**Trụ sở chính**

86D Đường số 29, P. Bình Trị Đông B, Q. Bình Tân, TP. HCM  
Hotline: 0907.641.525  
Tel: (84-28) 3762 4888 - Fax: (84-28) 3762 8022.  
Email: [denic@danhdang.vn](mailto:denic@danhdang.vn)  
Website: [www.denic.vn](http://www.denic.vn)  
Website TMĐT: [www.danhdang.vn](http://www.danhdang.vn)

**Văn phòng Hà Nội**

HH05-01, NEW Horizon City, 87 Lĩnh Nam, Hoàng Mai, Hanoi  
Phone: 0906.961.525  
Email: [denic.han@danhdang.vn](mailto:denic.han@danhdang.vn).  
[denic.hnind@danhdang.vn](mailto:denic.hnind@danhdang.vn).